

RAPPORT D'ACTIVITE

RESSOURCES HUMAINES

Introduction

L'année 2024 s'inscrit dans la continuité des transformations du secteur médico-social, tout en révélant de nouveaux défis à relever. Dans ce contexte en perpétuel mouvement, la Fédération Médico-Sociale (FMS) a poursuivi son développement, renforcé ses engagements sociaux, et affirmé sa capacité d'adaptation. Cette vitalité s'exprime également à travers un volume d'activités RH soutenu.

Avec une progression de ses effectifs, l'accueil de stagiaires et l'intégration d'apprentis, la FMS confirme sa dynamique de croissance et d'insertion professionnelle.

Malgré ces mouvements importants, la FMS a su maintenir le cap grâce à des politiques RH ambitieuses : développement des compétences, dialogue social renforcé, attention constante portée à la qualité de vie au travail et à l'inclusion. La baisse du taux d'absentéisme de 2,85 points en est une illustration concrète et encourageante.

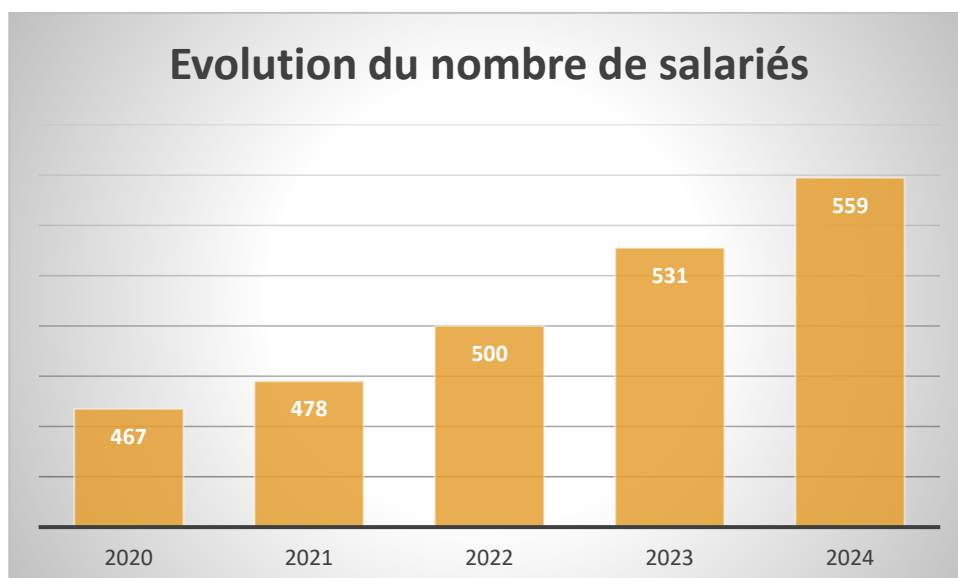
Plus que jamais, la FMS inscrit son action dans une logique d'amélioration continue, portée par l'engagement de ses équipes, la confiance des partenaires et la volonté d'agir durablement en faveur des personnes accompagnées.

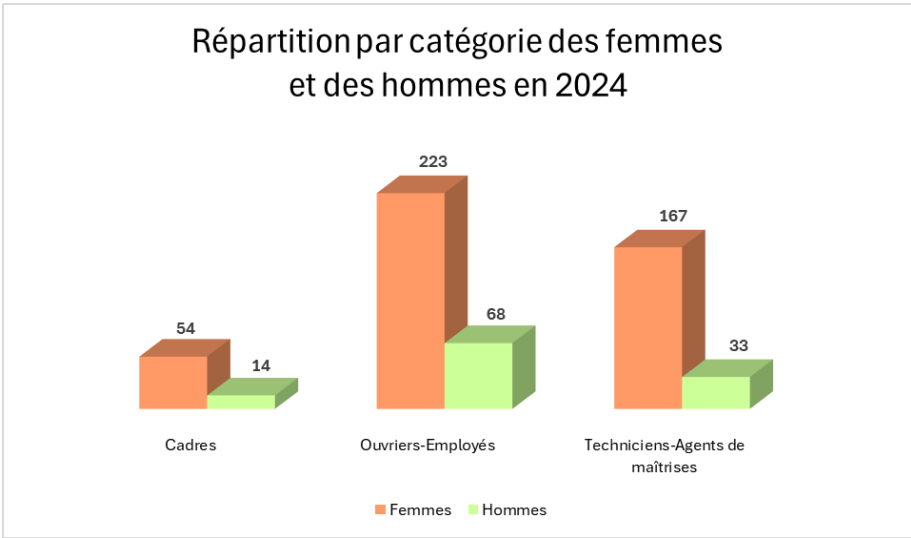
L'évolution des effectifs

Au 31 décembre 2024, la Fédération Médico-Sociale (FMS) comptait **559** salariés soit **525,60** Equivalents Temps Plein (E.T.P.).

Ce sont 103 embauches en Contrat à Durée Indéterminée et 1 218 embauches en Contrat à Durée Déterminée qui ont été réalisées. On notera une augmentation de l'effectif de la FMS de **5 %** par rapport à 2023, et une augmentation totale de l'ordre de 16.46 % sur les 5 dernières années.

En parallèle à ces embauches, la FMS a enregistré 1 292 départs en 2024, dont 1 217 fin de CDD, 36 démissions, 13 départs à la retraite, 11 licenciements (essentiellement pour inaptitudes).

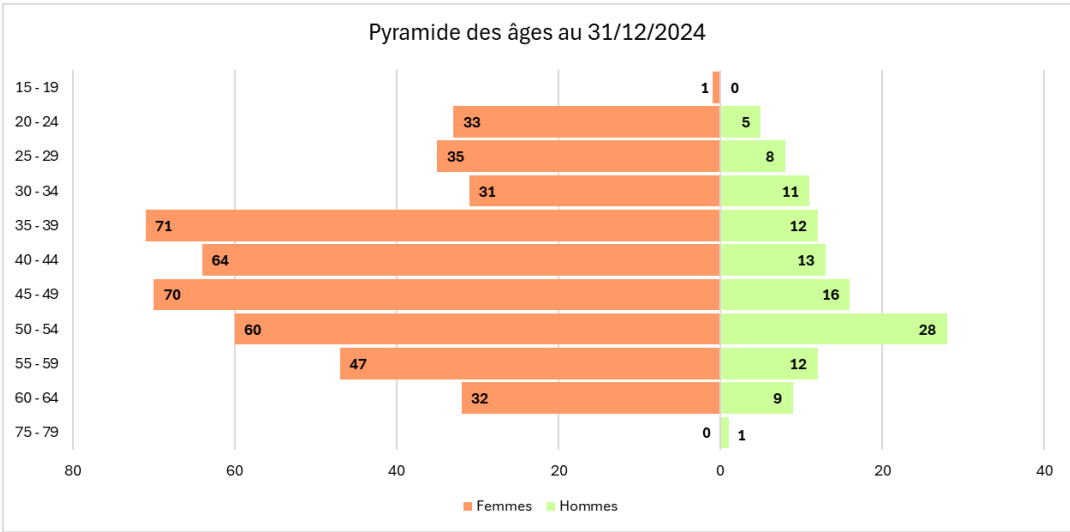




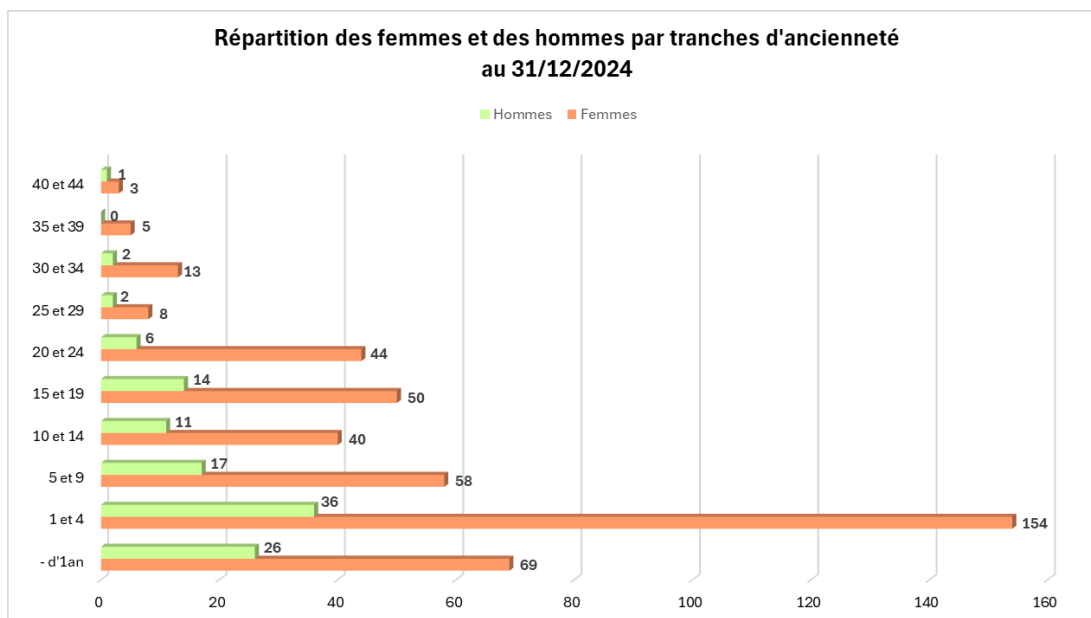
115 hommes au 31/12/2024



444 femmes au 31/12/2024

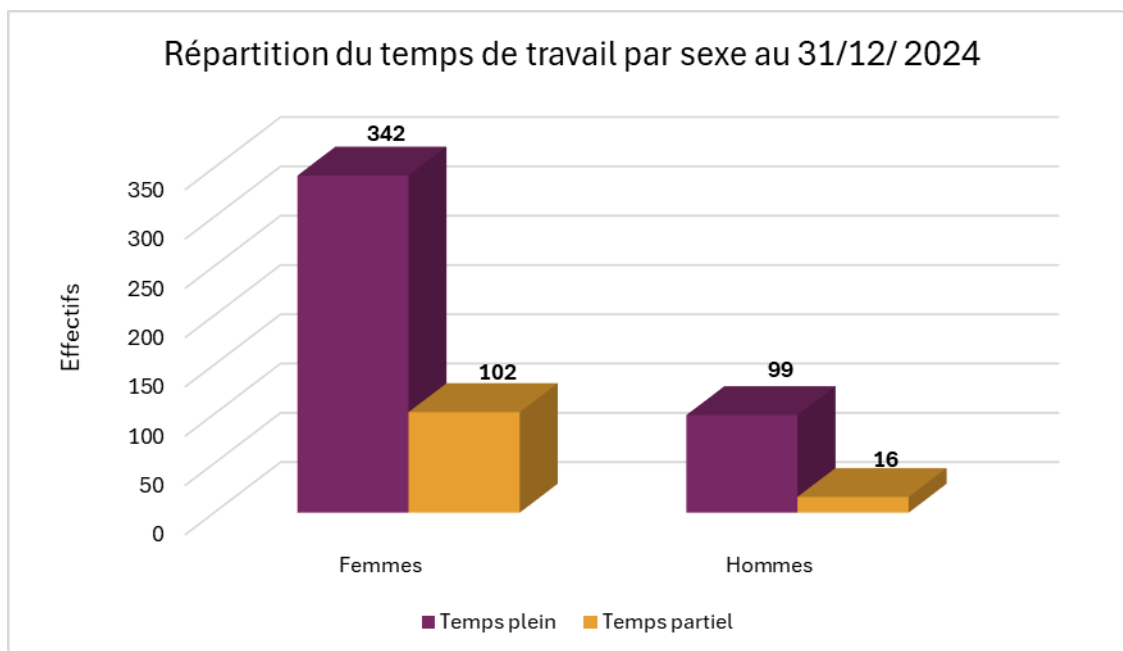


La moyenne d'âge est de 44 ans au 31/12/2024



La moyenne d'ancienneté s'élève à 9 ans au 31/12/2024

Parmi les 559 salariés de l'association au 31 décembre 2024, 441 sont à temps plein, soit 79 % des salariés.



La FMS s'attache également à intégrer de nombreux jeunes, et parfois moins jeunes, stagiaires. Ainsi, au cours de l'année 2024, les différents établissements et services de la FMS ont accueilli près de 110 stagiaires.

En 2024, la FMS emploie 8 apprentis.