

## La FMS RECRUTE

**Pour le service VEPT (visites en présence de tiers)  
rattaché au SERVICE VOSGIEN ÉDUCATIF d'Épinal  
Un assistant Service Social  
ou un éducateur spécialisé H/F  
CDI à temps plein**

**Offre n°2026-074  
Date de publication :  
21/05/2026**

**POSTE À POURVOIR À PARTIR DU 13 JUIN 2026**

### DESCRIPTION DU POSTE

Nous recherchons un travailleur social : éducateur spécialisé ou assistant de service social H/F pour intégrer notre équipe pluridisciplinaire de 3 collaborateurs. Sous la responsabilité du chef de service vous serez amené(e) à effectuer **les missions suivantes** :

- Accompagnement de visites en présence de tiers, pour les enfants confiés à l'Aide sociale à l'enfance (ASE)
- Soutien à la parentalité et protection de l'enfance

### VOTRE PROFIL

#### Diplôme et expérience :

- DE d'assistant service social ou DE d'éducateur spécialisé

#### Spécificités :

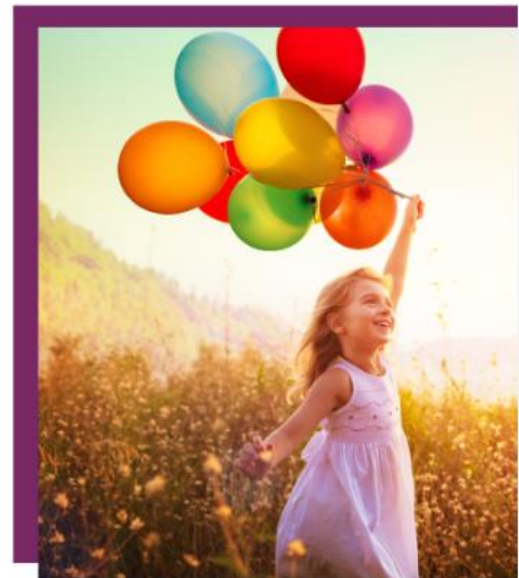
- Permis B exigé, déplacements sur le département à prévoir (voiture de service).

#### Compétences :

- Aptitude à la relation d'aide, à l'observation et à la compréhension des situations individuelles et familiales
- Maîtrise de la conduite d'entretiens (avec mineurs, jeunes majeurs, parents)
- Bonne connaissance de l'environnement institutionnel et de la législation de la protection de l'enfance
- Aptitude à travailler en équipe, à s'inscrire dans un projet collectif et à s'adapter (dans ses pratiques éducatives et dans son organisation) et à travailler auprès du réseau partenarial
- Aptitude à travailler en autonomie, tout en rendant des comptes à sa hiérarchie
- Sens des priorités
- Compétences administratives.

### RÉMUNÉRATION ET AVANTAGES

- Rémunération selon profil et expérience (application de la CCN du 15/03/1966). Prime des métiers socio-éducatifs – **Grille d'internat**
- **18 jours de congés annuels supplémentaires** - congés d'ancienneté, CSE, Mutuelle etc.



### Qui sommes-nous ?

Implantée dans l'Est de la France, la FMS est une entreprise sociale centenaire qui accompagne des hommes et des femmes dans leurs parcours de vie et compte 51 établissements et services.



Pour en savoir plus :



Merci d'adresser votre candidature (CV et lettre de motivation) par mail : [sev@f-ms.fr](mailto:sev@f-ms.fr) avant le 4 juin 2026

À Madame GALMICHE Julie-Anne Directrice du SEV'.

Direction Générale 5 Rue Roland Thiéry - CS 80056 - 88026 EPINAL Cedex - Tél. 03 29 35 16 95 - Email : [contact@f-ms.fr](mailto:contact@f-ms.fr) - [www.f-ms.fr](http://www.f-ms.fr)  
Association Loi 1901 - N° W88 100 1255, Reconnue d'utilité publique - Siret : 783 439 169 00088 - code APE : 8899B