

## La FMS RECRUTE

**Pour le service MNA S'POIR à St Dié  
Un ES / ASS / CESF ou ME H/F  
CDI à temps plein**

**Offre n°2026-015  
Date de publication :  
16/01/2026**

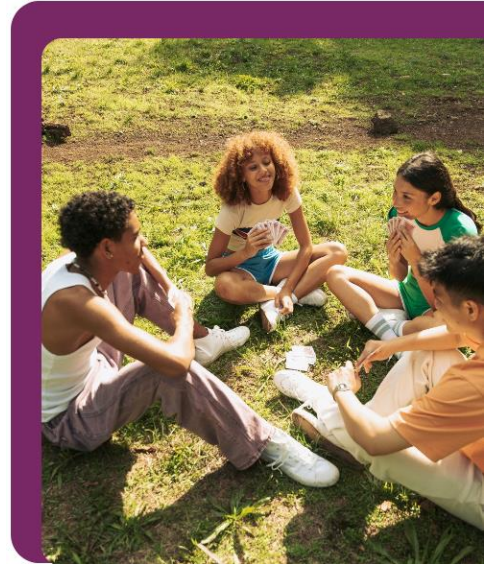
**POSTE À POURVOIR DÈS QUE POSSIBLE**

### DESCRIPTION DU POSTE

Nous recherchons un ES/ASS/CESF ou ME H/F pour intégrer notre équipe. Sous la responsabilité de Stéphanie RENAUD, directrice, vous serez amené(e) à accompagner des Mineurs Non Accompagnés.

#### Les missions

- Accueil des jeunes MNA confiés au département
- Participation à l'élaboration du projet individuel, en lien avec l'équipe pluridisciplinaire
- Mise en œuvre, suivi et évaluation du projet et des actions éducatives
- Accompagnement des jeunes dans les actes de la vie quotidienne
- Contribution à la continuité éducative et participation à la mise en œuvre des relais qui garantissent la cohérence du parcours du jeune.



### VOTRE PROFIL

#### Diplôme et expérience

- justifier d'un DE travailleur social (DEES, DEASS, DECESF ...) ou de moniteur éducateur

#### Spécificités

- Permis B exigé, déplacements sur le département à prévoir (voiture de service)
- Horaires d'internat et weekend.

#### Compétences

- Aptitudes à travailler en autonomie tout en rendant compte à la hiérarchie
- Aisance rédactionnelle
- Capacité d'adaptation
- Pratique d'une langue étrangère serait un plus
- Bonne connaissance de l'environnement institutionnel et de la législation de la protection de l'enfance, de l'asile et des dispositifs de droit commun.

### RÉMUNÉRATION ET AVANTAGES

- Rémunération selon profil et expérience (application de la CCN du 15/03/1966), **horaires d'internat et week-end**.
- Structure concernée par l'indemnité des métiers socio-éducatifs.
- **18 jours de congés annuels supplémentaires** - congés d'ancienneté, CSE, Mutuelle etc.

**Qui sommes-nous ?**  
Implantée dans l'Est de la France, la FMS est une entreprise sociale centenaire qui accompagne des hommes et des femmes dans leurs parcours de vie et compte 51 établissements et services.



Pour en savoir plus :



Merci d'adresser votre candidature (CV et lettre de motivation) par mail : [s.renaud@f-ms.fr](mailto:s.renaud@f-ms.fr) avant le **05/02/2026**

À Madame Stéphanie RENAUD – Directrice des services MNA .

Direction Générale 5 Rue Roland Thiéry - CS 80056 - 88026 EPINAL Cedex - Tél. 03 29 35 16 95 - Email : [contact@f-ms.fr](mailto:contact@f-ms.fr) - [www.f-ms.fr](http://www.f-ms.fr)  
Association Loi 1901 - N° W88 100 1255, Reconnue d'utilité publique - Siret : 783 439 169 00088 - code APE : 8899B