

# La FMS RECRUTE

Pour La résidence La Court 'Echelle à Raon l'étape

Un surveillant de nuit H/F

CDD de trois mois à temps partiel 50%

avec possibilité de renouvellement en fonction des besoins du service

Offre n°2026-003  
Date de publication :  
06/01/2026

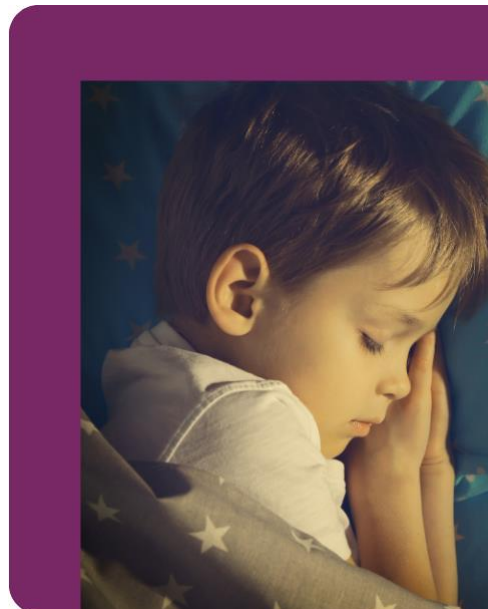
POSTE À POURVOIR À COMPTER DU 1<sup>ER</sup> MARS 2026

## DESCRIPTION DU POSTE

La résidence pour enfants accueille des mineurs dans le cadre de mesures de protection administrative ou judiciaire. Nous recherchons un(e) surveillant(e) de nuit engagé(e), rigoureux(se) et à l'écoute, pour assurer la continuité de l'accompagnement et garantir la sécurité des enfants pendant la nuit.

### Vos principales missions :

- Assurer un relais de l'équipe pluridisciplinaire lors du coucher ou du lever des enfants ou adolescents
- Inscrire son action en cohérence avec le travail de l'équipe pluridisciplinaire
- Intervenir auprès des enfants ou adolescents si besoin (les calmer, les sécuriser, etc.)
- Accomplir des actes ordinaires de la vie des enfants ou adolescents (accompagnement à l'hygiène en cas de nécessité).
- Créer et développer une relation de confiance et d'aide avec les enfants ou adolescents
- Respecter l'intimité et la vie privée des enfants ou adolescents
- Gérer et résoudre les situations de conflits ou d'agressivité avec les enfants ou adolescents et/ou assister les équipes socioéducatives
- Assurer un relais pour l'accueil physique et téléphonique durant la nuit
- Vérifier la sécurité des bâtiments durant la nuit.



## VOTRE PROFIL

### Diplôme et expérience

- Justifier de la qualification surveillant de nuit ou d'un diplôme de type A.M.P. ou équivalent
- Une expérience auprès d'enfants serait un plus.

### Spécificités

- Travail de nuit et d'internat
- **CDD de 3 mois avec possibilité de renouvellement** en fonction des besoins du service.

### Compétences

- Écoute active, patience, bienveillance, discrétion et respect de la confidentialité.
- Capacité à réagir avec sang-froid et discernement face aux imprévus ou aux situations de stress
- Autonomie et rigueur dans son travail
- Aisance avec les outils numériques (utilisation du dossier unique)
- Travail en équipe et accompagnement respectueux des enfants
- Savoir retranscrire les observations de manière claire et précise dans les dossiers et à l'équipe de jour
- Aptitude à s'adapter aux besoins des enfants et aux aléas du quotidien.

## Qui sommes-nous ?

Implantée dans l'Est de la France, la FMS est une entreprise sociale centenaire qui accompagne des hommes et des femmes dans leurs parcours de vie et compte 51 établissements et services.



## RÉMUNÉRATION ET AVANTAGES

- Rémunération selon profil et expérience (application de la CCN du 15/03/1966). **Jours de congés annuels supplémentaires** - congés d'ancienneté, CSE, Mutuelle etc.

Pour en savoir plus :



Merci d'adresser votre candidature (CV et lettre de motivation) par mail : [lpetit@f-ms.fr](mailto:lpetit@f-ms.fr) avant le 31/01/2026

À Madame Lauriane PETIT – Directrice de la résidence la Court'Echelle.

Direction Générale 5 Rue Roland Thiéry - CS 80056 - 88026 EPINAL Cedex - Tél. 03 29 35 16 95 - Email : [contact@f-ms.fr](mailto:contact@f-ms.fr) - [www.f-ms.fr](http://www.f-ms.fr)  
Association Loi 1901 - N° W88 100 1255, Reconnue d'utilité publique - Siret : 783 439 169 00088 - code APE : 8899B