

Pour le CSAPA à Epinal Un(e) psychologue H/F CDI à 50%

Offre n° 2025-155
Date de publication :
24/09/2025

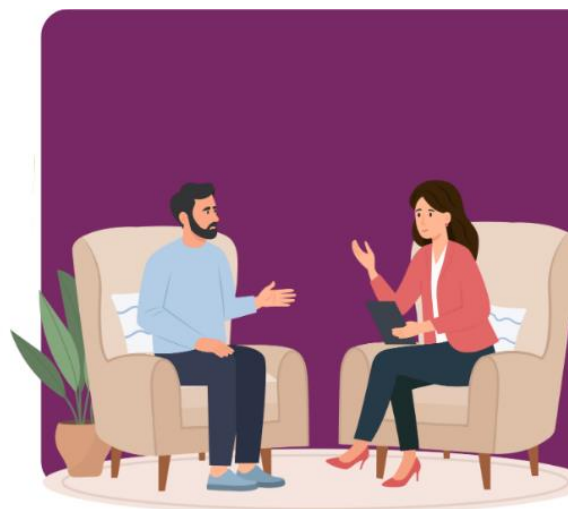
POSTE À POURVOIR DÈS QUE POSSIBLE

DESCRIPTION DU POSTE

Nous recherchons un(e) psychologue H/F pour intégrer notre équipe de 14 collaborateurs. Sous la responsabilité de la directrice vous serez amené(e) à accompagner avec bienveillance et professionnalisme des personnes en parcours de soin. Si vous savez allier écoute attentive, rigueur et une touche de bonne humeur au quotidien, notre équipe vous attend.

Les missions

- Prendre en charge, par le biais d'entretien, de toutes personnes dépendantes ou se questionnant sur son mode de consommation
- Travailler avec les différents partenaires
- Prendre en charge des addictions avec et sans substances
- Prendre en charge les familles ou relations de la personne
- A la demande de la direction, vous serez amené à soutenir les professionnels
- D'une manière individuelle ou collective, lors d'événements marquants.



VOTRE PROFIL

Diplôme et expérience

- Diplôme : Justifier d'un diplôme de psychologue clinicien

Spécificités

- Permis B exigé (Déplacements sur le département à prévoir)

Compétences

- Maîtrise des outils et des techniques d'accompagnements,
- Capacité de travail en équipe pluridisciplinaire et d'adaptation,
- Capacité à faire le lien avec les acteurs du soin et de la santé mentale,
- Conduite d'entretiens et maîtrise des techniques d'expression écrite et orale (rapport écrit),
- Capacité à l'analyse et à la synthèse,
- Maîtrise de l'outil informatique,
- Discrétion et respect de la confidentialité.
- Connaissance en addictologie

Qui sommes-nous ?

Implantée dans l'Est de la France, la FMS est une entreprise sociale centenaire qui accompagne des hommes et des femmes dans leurs parcours de vie et compte 51 établissements et services.



RÉMUNÉRATION ET AVANTAGES

- Rémunération selon profil et expérience (application de la CCN du 15/03/1966)
- 18 jours de congés annuels supplémentaires - congés d'ancienneté, CSE, Mutuelle etc.

Pour en savoir plus :



Merci d'adresser votre candidature par mail : me.condamin@f-ms.fr avant le 19 octobre 2025

À Madame Marie-Eugénie CONDAMIN – Directrice du CSAPA .

Direction Générale 5 Rue Roland Thiéry - CS 80056 - 88026 EPINAL Cedex - Tél. 03 29 35 16 95 - Email : contact@f-ms.fr - www.f-ms.fr
Association Loi 1901 - N° W88 100 1255, Reconnue d'utilité publique - Siret : 783 439 169 00088 - code APE : 8899B